

# Taller

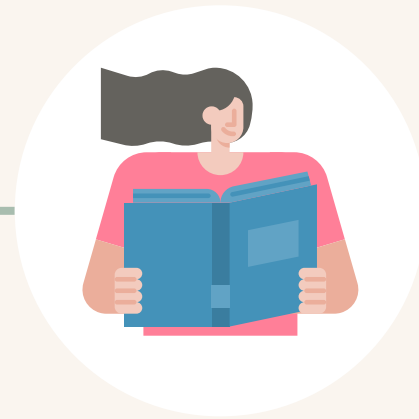
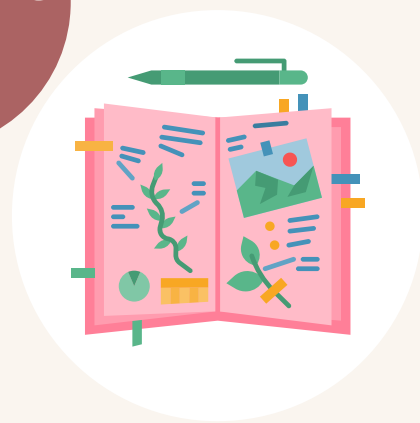
## CONOCIENDO LA ATENCIÓN TEMPRANA

16 de Mayo

Biblioteca Gerardo Diego

### ¿Cuáles son los signos de alarma en el desarrollo de un niño/a?

Familiarizarse con los diferentes indicadores que nos hagan sospechar que algo no marcha bien en el desarrollo del niño/a.



### ¿Atención temprana y estimulación temprana es lo mismo?

Conocer la diferencia que hay entre ambos términos, así como el tipo de intervención que se realiza según las áreas de desarrollo.

### ¿Cómo accedo?

Saber cuál es el camino a seguir desde los diferentes entornos (Sanidad, servicios sociales, educación).

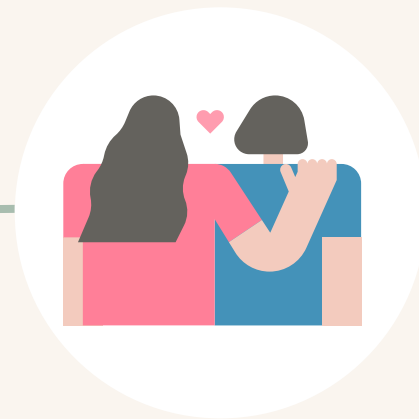
### ¿A quién está dirigido? ¿Qué profesionales intervienen?

Responder a preguntas que suelen tener muchas familias con el fin de tener una idea clara del proceso de intervención.



### ¿Qué papel tienen la familia y la escuela?

Hablar sobre la importancia que tiene la implicación de los diferentes entornos que se relacionan con el niño/a.



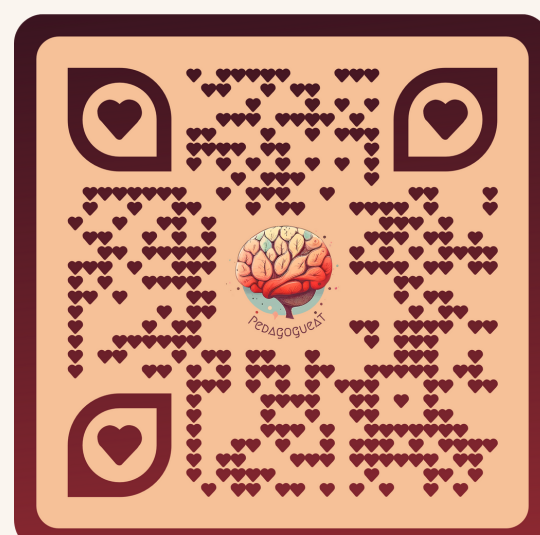
### ¿Qué beneficios tiene?

Recordar la importancia de una detección temprana y estimulación precoz así como conocer los beneficios a nivel neurocognitivo.



### ¿SABÍAS QUE...?

Se ha demostrado que el aumento de una estimulación temprana favorece la mielinización.



Inscríbete gratis